







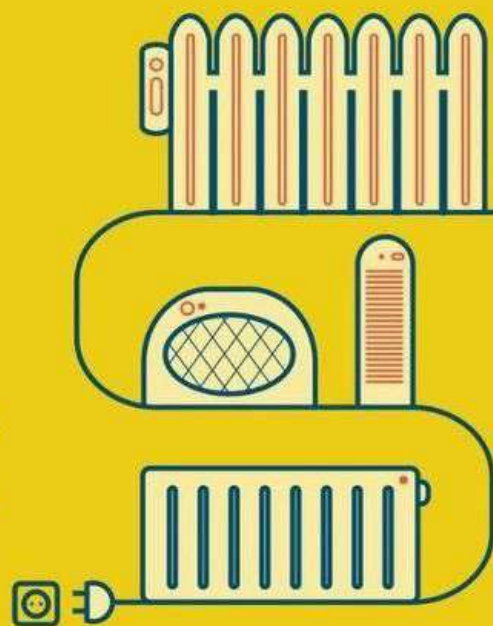
МЕРЫ БЕЗОПАСНОСТИ ПРИ ОБОГРЕВЕ ПОМЕЩЕНИЙ ЗИМОЙ

После покупки приборов строго следуйте инструкциям предприятий-изготовителей

При использовании ЭЛЕКТРИЧЕСКИХ ОБОГРЕВАТЕЛЕЙ

ЗАПРЕЩАЕТСЯ

-  Применять **самоделные и неисправные** приборы
-  Включать в одну электророзетку **несколько приборов**
-  Эксплуатировать **неисправную электропроводку**
-  Оставлять включенные электроприборы **без присмотра**
-  Накрывать обогреватели чем-либо, сушить на них белье
-  Устанавливать приборы вплотную к **горючим материалам**
-  Пользоваться обогревателями **без устройств тепловой защиты**



При эксплуатации ПЕЧЕЙ И КАМИНОВ



РЕКОМЕНДУЕТСЯ

Очищайте печи и дымоходы от сажи перед началом и весь отопительный сезон:

отопительные печи	раз в 3 месяца
печи и очаги непрерывного действия	раз в 2 месяца
кухонные плиты, печи долговременной топки	раз в месяц

ЗАПРЕЩАЕТСЯ

- 1** Оставлять печи и камины **без присмотра**
- 2** Поручать следить за ними **детям**
- 3** Перекаливать печи и камины
- 4** Располагать **горючие материалы** на предтопочном листе
- 5** Эксплуатировать печи и дымоходы **с повреждениями и трещинами**
- 6** Использовать вентиляционные и газовые каналы **в качестве дымоходов**
- 7** Разжигать огонь с помощью **легковоспламеняющихся жидкостей**